

Tipo Cilindros pneumáticos miniatura de simples ação com mola dianteira ou traseira, com ímã incorporado no pistão (Ø 6 mm).

Temperaturas 0...60 °C (32...140 °F)

Fluido Ar comprimido filtrado e lubrificado.

Pressão de Trabalho ... Ø 2,5 e 4 mm: 3,5...7 bar.
Ø 6 mm: 3...7 bar
4...7 bar (com mola traseira)

Cursos Ver tabelas para cada diâmetro.

Fixação Porca da tampa e haste incluídas (exceto Ø 2,5 inclui somente a porca da tampa).

Materiais Tampas de latão niquelado, haste e tubo de aço inox.

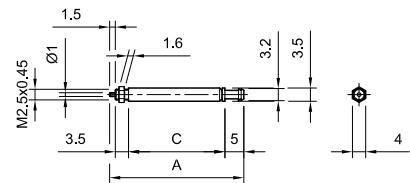
Sensor magnético Somente aplicável aos cilindros de Ø 6 mm. Deve-se pedir em separado pelo seu respectivo código (ver página 1.1.1.2). Inclui o suporte.



Ø 2,5

Mola dianteira

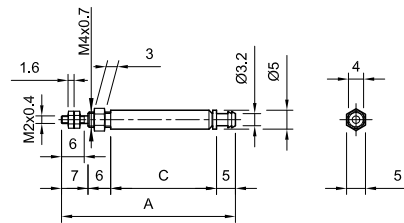
Curso		A	C
5	0.900.000.430	26,5	16,5
10	0.900.000.431	35,5	25,5



Ø 4

Mola dianteira

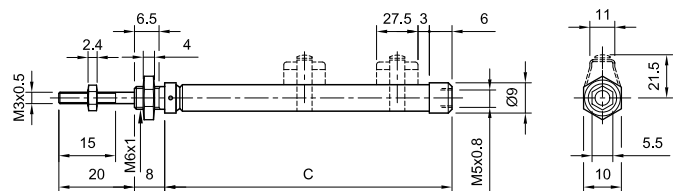
Curso		A	C
5	0.900.000.432	37	19
10	0.900.000.433	46	28
15	0.900.000.434	55	37



Ø 6

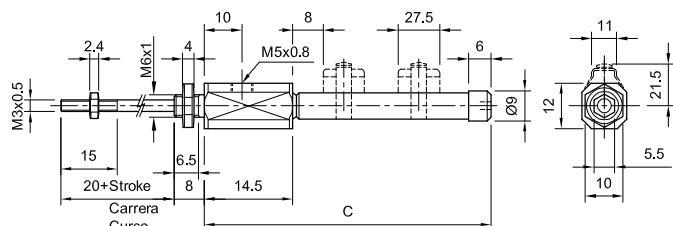
Mola dianteira

Curso		C
5	0.900.000.435	44
10	0.900.000.436	49
15	0.900.000.437	54
30	0.900.000.438	74
45	0.900.000.439	104
60	0.900.000.440	119



Mola traseira

Curso		C
15	0.900.000.441	64
30	0.900.000.442	84

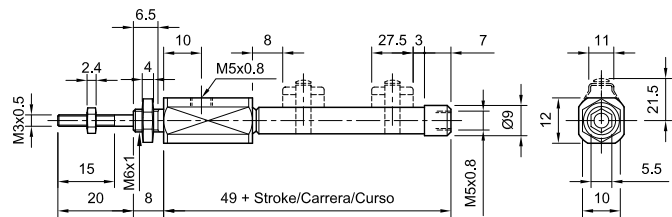


- Tipo Cilindros pneumáticos miniatura de dupla ação, com ímã incorporado no pistão.
- Temperaturas 0...60 °C (32...140 °F)
- Fluido Ar comprimido filtrado e lubrificado.
- Pressão de trabalho 1,2...7 bar (17...101 psi)
- Cursos Ver tabela
- Materiais Tampas de latão niquelado, haste e tubo de aço inoxidável.
- Sensor magnético Deve-se solicitar em separado pelo seu respectivo código. O suporte está incluído.



Ø 6

Curso	
5	0.900.000.443
10	0.900.000.444
15	0.900.000.445
30	0.900.000.446
45	0.900.000.447
60	0.900.000.448



Sensor magnético

MiCRO
0.900.000.451

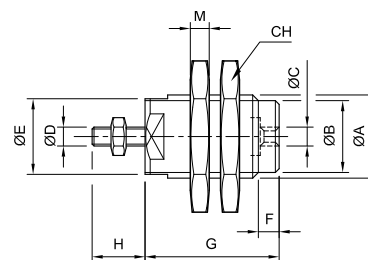


Tipo Cilindros pneumáticos série cartucho de simples ação e mola dianteira.
 Temperaturas -20...80 °C (-4...176 °F)
 Fluido Ar filtrado com ou sem lubrificação
 Pressão de trabalho 2...7 bar (29...101 psi)
 Cursos Ver tabela
 Materiais Corpo de latão niquelado, haste e mola de aço inoxidável, guarnições de NBR (borracha nitrílica)

São incluídas duas porcas de montagem para cada cilindro.



Ø	Cursos		
	5 mm	10 mm	15 mm
6	0.900.000.452	0.900.000.453	0.900.000.454
10	0.900.000.455	0.900.000.456	0.900.000.457
16	0.900.000.458	0.900.000.459	0.900.000.460



(*) Distância G segundo cursos

Ø	ØA	ØB	ØC	ØD	ØE	F	G (*)			H	M	CH
							5 mm	10 mm	15 mm			
6	M 10x1	8,5	M 5	M 3	9	5	18,5	25,5	32,5	9	3	14
10	M 15x1,5	13	M 5	M 4	14	5	20,5	27	34	11,5	4	19
16	M 22x1,5	19	M 5	M 5	20	6	23,5	29,5	36	14	5	27